

# Керівництво користувача Портативна зарядна електростанція

HBP16-500W



заборонено використовувати дітям віком до 3 років

## 1 Короткий опис

Ця портативна зарядна електростанція призначена для роботи на відкритому повітрі та в приміщенні. Застосовується для дикого кемпінгу, екстреного зв'язку, екстреної медичної допомоги, тривалої поїздки, риболовлі на відкритому повітрі. Може подавати потужність 500 Вт для живлення ваших приладів.

## 2 Параметри

Пункт	Тип	Параметр
ВХІД	Вхід постійного струму	DC5521 12-24 В - 5 А постійного струму
	Вхід постійного струму	Туре-С питома щільність 60 Вт
ВІХІД ЗМІННОГО СТРУМУ 110 В / 220 В	Вихідна напруга змінного струму	Вилка змінного струму 220 В ±5%
	Вихід змінного струму Вт	500 Вт
	Захист від перевантаження	550 Вт
	Хвиля на виході змінного струму	Чиста синусоїда
	Вихід змінного струму (пікове значення)	Утримання миттєвого значення 1000 Вт
Частота	50 Гц	
ВІХІДНІ ПОРТИ USB	ВІХІД USB1	Швидка зарядка 3,0 MAX 12 В/1,5 А
	ВІХІД USB2	Швидка зарядка 3,0 MAX 12 В/1,5 А
ВІХІДНИЙ ПОРТ TC	ВІХІД Туре-С1	Питома потужність 18 Вт

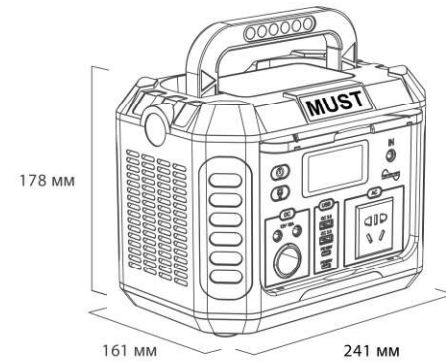
Пункт	Тип	Параметр
Вихідний порт TC	Вихід Туре-С2	Питома потужність 60 Вт
Вихід для бездротової зарядки		15 Вт
Вихідний порт постійного струму	Вихід прикурювач пост. струму DC1/DC2	12 В/10 А (максимум)
Параметри заряду		12-24 В/5 А постійного струму
Тривалість зарядки	5-6 год	від 10% до 100% з автоматичним відключенням
Зарядна напруга	25,2 В ± 0,1 В	напруга до повної зарядки
Захисна функція		коротке замикання, перевантаження, перегрів, перенапруга, перевантаження по струму, напруга короткого замикання
	Світлодіодний екран	Відображення стану заряду акумулятора Робочий стан літома потужність постійного / змінного струму
Акумулятор	Тип	Літій-іонний акумулятор 18650/2600 мА*год
	Потужність	153600 мА*год (658P)
	Акумулятор у Вт	568 Вт*год
	Цикли заряду	Понад 1000 разів
Захист від перегріву	Захист від перегріву змінного струму	≥ 85°C
	Захист від перегріву акумулятора	≥ 65°C
Вага		5,5 кг

## 3 Час використання виробу (час роботи)

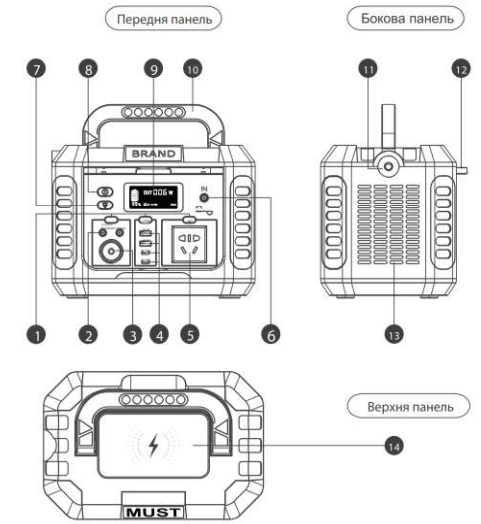
Пристрої	Потужність пристрою	Час роботи
Телефон	4000 мА*год	32 повні зарядки
Лампочка	40 Вт	Час роботи 12 годин
Вентилятор	75 Вт	Час роботи 7 годин
Ноутбук	35 Вт	Час роботи 13,5 годин
Прилад для приготування їжі	500 Вт	Час роботи 0,9 годин

\* Пристрої різних торгових марок мають різний час роботи. Будь ласка, зверніть на це увагу.

## 4 Розмір виробу

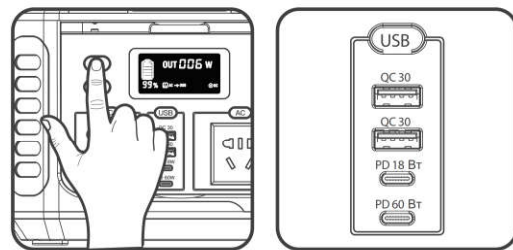


## 5 Панель

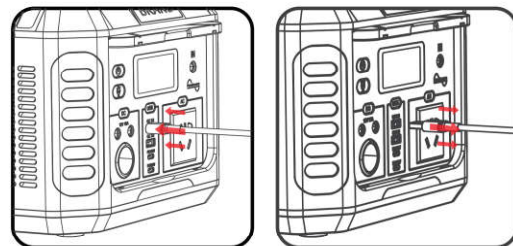


1 Одинарний вимикач	2 12 В/10 А постійного струму	3 Вихід прикурювача
4 Вихід USB/PD	5 Змінний струм	6 Світлодіодний індикатор зарядного порту
7 Світлодіодний вимикач	8 Вимикач/Вимикач	9 РК-дисплей
10 Ручка	11 Світлодіод	12 Кришка
13 Вентилятори	14 Бездротова зарядка	

## 6 Керівництво з експлуатації швидкої зарядки USB 3.0 і PD-виходу

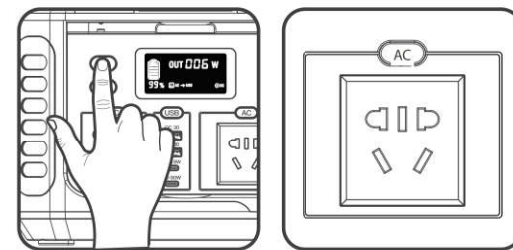


- Натисніть і утримуйте протягом 3 секунд вимикач увімк/вимк, щоб увімкнути пристрій. РК-диплей увімкнеться.
- Натисніть і утримуйте протягом 3 секунд вимикач USB. На РК-дисплеї з'явиться значок USB. Це означає, що він готовий до використання.

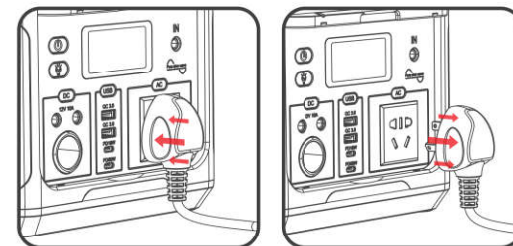


- Підключіть прилади. Пристрій розпочне заряджання.
- Після закінчення використання, витягніть вилку з розетки. Пристрій автоматично вимкнеться.

## 7 Керівництво з експлуатації виходу змінного струму 220 В/500 Вт

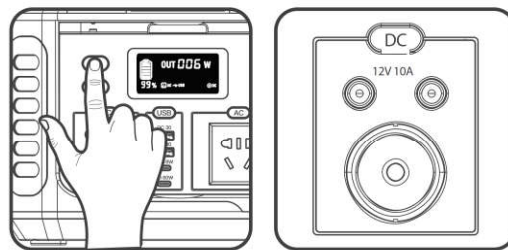


- Натисніть і утримуйте протягом 3 секунд вимикач увімк/вимк, щоб увімкнути пристрій. РК-диплей увімкнеться.
- Натисніть і утримуйте 3 секунди вимикач змінного струму. На РК-дисплеї з'явиться значок змінного струму. Це означає, що він готовий до використання.

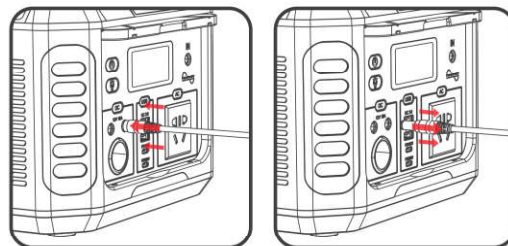


- Підключіть прилади. Пристрій розпочне заряджання.  
(Перевірте потужність вашого обладнання, якщо вона перевищує 500 Вт, цей пристрій може не підтримувати її).
- Після закінчення використання, витягніть вилку з розетки. Пристрій автоматично вимкнеться.

## 8 Керівництво з експлуатації виходу постійного струму 5521

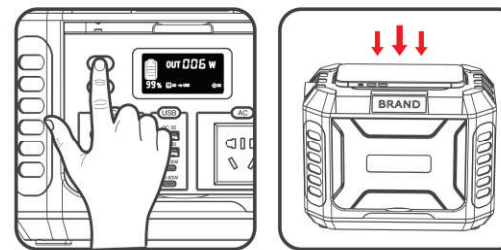


- Натисніть і утримуйте протягом 3 секунд вимикач увімк/вимк, щоб увімкнути пристрій. РК-диплей увімкнеться.
- Натисніть і утримуйте 3 секунди вимикач постійного струму. На РК-дисплеї з'явиться значок постійного струму. Це означає, що він готовий до використання.



- Підключіть прилади. Пристрій розпочне заряджання.
- Після закінчення використання, витягніть вилку з розетки. Пристрій автоматично вимкнеться.

## 9 Керівництво з експлуатації виходу для бездротової зарядки



- Натисніть і утримуйте протягом 3 секунд вимикач увімк/вимк, щоб увімкнути пристрій. Бездротова зарядка автоматично увімкнеться.
- Покладіть смартфон на панель для бездротової зарядки. Бездротова зарядка почнеться.

## 10 Застереження

- Не занурюйте пристрій у воду.
- Не нагрівайте пристрій і не розташовуйте його поблизу джерела займання.
- Не розбирайте пристрій на частини.
- Не завдавайте ударів по пристрою і не кидайте його.

## 11 Увага

- Будь ласка, дотримуйтесь інструкцій.
- Залиште принаймні 5 см вільного простору для вентиляції з метою уникнення перегріву пристрою.
- Пристрій автоматично вимкнеться, у разі якщо пристрою не вистачає електроенергії, або потужність пристрою, який треба зарядити, перевищує 500 Вт, або у разі підвищення температури.
- Не заряджайте і не розряджайте пристрій одночасно.
- Якщо ви не використовуєте цей пристрій протягом тривалого часу, він може розрядитися. Рекомендовано заряджати пристрій кожні 6 місяців.
- У разі підключення приладів з потужністю більше ніж 1000 Вт, пристрій автоматично вимкнеться. Він відключить вихід. Переконайтеся, що підключений прилад споживає не більше 1000 Вт миттєвої потужності.
- Невикористовуйте цей пристрій за екстремальних умов, як-то у вогнебезпечних або корозійних умовах.
- Якщо Ви випадково впустили пристрій у воду, поверніть його до місця придбання. Ми подбаємо про нього. Якщо пристрій пошкоджено внаслідок неправильного використання, ми нараховуємо відповідну плату за ремонт.